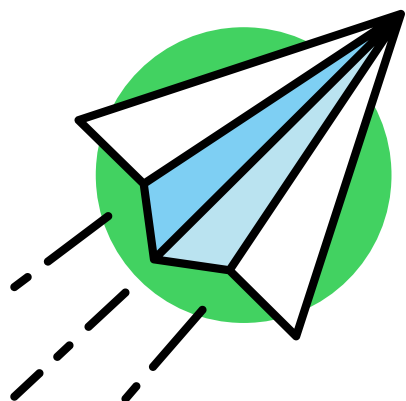


ENGAGEZ VOTRE ENTREPRISE VERS UN MODÈLE SOUTENABLE

Candidatez à la



RÉSIDENCE ACCÉLÉRATION TRANSITION ÉCOLOGIQUE #2

En partenariat avec la M3E et l'ADEME,
soutenue par la CCI de Corse, Nicolas Alfonsi, Manenti & Co et Mojo.

Accompagnement totalement financé
par les partenaires du programme.

DÉPÔT DES CANDIDATURES **AVANT LE 22/02/24**

EN LIGNE ICI : WWW.RESIDENCE-ACCELERATION.COM

ANNONCE DE LA SÉLECTION **LE 01/03/24**

À QUI CELA S'ADRESSE ?

Vous êtes :

- une entreprise, peu importe la taille
- un groupement d'entreprises,
- une filière agricole,
- une coopérative

Votre entreprise s'est engagée dans la transition écologique et vous avez besoin d'être accompagné pour accélérer le changement et embarquer vos équipes.

OU

Secteurs d'activités :

- tout secteur : tourisme, agro-alimentaire, agriculture, industrie, tertiaire, transport, bâtiments, etc.

Vous êtes en pleine réflexion et souhaitez être accompagné pour mettre le pied à l'étrier ?

Nous sommes tous conscients que le modèle qui consiste à extraire, fabriquer, consommer, jeter, n'est plus tenable. Pour assurer la pérennité des activités de votre entreprise, vous devez absolument prévoir le changement et repenser votre modèle en intégrant les enjeux de la transition écologique.

C'est le moment ou jamais d'ouvrir le champ des possibles pour intégrer une démarche plus durable afin d'accroître à moyen et long terme les performances économiques, sociales et environnementales de votre entreprise, tout en maintenant votre croissance à court terme.

Pour changer de modèle, candidatez avec votre entreprise et participez à notre semaine de résidence totalement gratuite, financée par nos partenaires et bénéficiez d'un accompagnement exclusif.

➤ Souscrire à un nouveau modèle économique soutenable vous placera dans une situation d'innovation permanente pour ne pas subir la transition mais pour la prévoir.

POURQUOI INVESTIR UNE SEMAINE DE VOTRE TEMPS SUR LA TRANSITION ÉCOLOGIQUE ?

- **Créez** de nouveaux revenus grâce à l'économie circulaire.
- **Innovez** dans vos process et votre organisation.
- **Eco-concevez** des produits, des services pour vos clients.
- **Réduisez** l'empreinte environnementale de votre organisation et par conséquent maîtriser ou réduire vos charges.
- **Embarquez** vos collaborateurs dans la démarche et améliorer votre attractivité RH.
- **Financez** vos projets de manière responsable.
- **Démarquez-vous** comme précurseur de votre écosystème (clients, fournisseurs, prestataires, etc.).
- **Anticipez** les obligations à venir en terme de normes RSE.
- **Communiquez** de manière responsable et éviter les écueils du green washing pour votre entreprise.
- **Participez** au développement d'une société plus durable.

POUR INSPIRATION, QUELQUES EXEMPLES CONCRETS :

Cette liste d'inspirations n'est pas exhaustive.

Par exemple, pour le secteur agroalimentaire : structurer une filière autour d'un produit à forte valeur ajoutée ou autour d'une race menacée, préserver le patrimoine gastronomique, repenser sa politique d'achats responsables en circuits de proximité, respect de la saisonnalité des produits, lutter contre le gaspillage alimentaire à chaque maillon de la chaîne (production, transformation, distribution, consommation), etc.

Pour le secteur du tourisme : privilégier les circuits courts dans la restauration, augmenter les performances énergétiques des hébergements touristiques, maîtriser les consommations d'eau, limiter les déchets, etc.

Pour le secteur de l'industrie (unités industrielles ou artisans) : impact de l'extraction des matières premières, valorisation de ses déchets industriels, énergie propre et renouvelable, groupement d'achats de matière pour réduire l'impact du transport, réduction et traitement des pollutions liés aux processus.

Pour le secteur du BTP : construction de bâtiments à très haute performance énergétique, mise en place de programmes en faveur des énergies renouvelables, aménagement d'écoquartiers, dynamisation de la filière bois (utilisation du bois certifié, traçabilité du bois), réorganisation de l'ingénierie (intégration des coûts carbone dans les décisions, reconnaissance des partenaires environnementaux, etc.), etc.

PROGRAMME DE LA RÉSIDENCE

Faites partie des 5 entreprises sélectionnées qui seront accompagnées durant 5 jours de travail intenses pour travailler sur leurs besoins spécifiques pour accélérer la transition écologique. Vous repartirez avec des outils adaptés pour votre projet.

Le programme alternera entre :



- Des accompagnements sur-mesure,
- Des ateliers collectifs



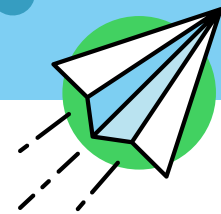
- Des conférences inspirantes
- Des rencontres réseaux conviviales



Des temps de réflexions seront également organisés chaque jour entre les différentes entreprises présentes pour favoriser le partage d'expériences et bénéficier de retours entre pairs.

Le programme est à titre indicatif et sera adapté aux entreprises sélectionnées.

PROGRAMME DE LA RÉSIDENCE



Ce programme sera affiné et adapté en fonction des 5 entreprises sélectionnées.

AVANT LA RÉSIDENCE

Quelques semaines avant la résidence, vous allez bénéficier d'un audit permettant d'établir à un instant T les performances de votre entreprise vis-à-vis de la transition écologique, de la maturité de votre démarche RSE et d'analyser la matérialité des enjeux.

J1 - QUESTIONNER SON MODÈLE ÉCONOMIQUE

En introduction de la journée, l'ADEME présentera son accompagnement pour le changement des comportements en l'illustrant avec un panorama d'entreprises qui combinent transition écologique et performance économique.

Travail d'équipe : Pour mettre en place un **accompagnement** efficace de votre stratégie, nous allons réaliser un diagnostic de chaque entreprise. Les entreprises devront présenter sur un Lean Canvas leur modèle afin d'identifier les points à travailler et les incohérences. Elles devront réaliser le parcours utilisateur afin de le rendre le plus optimal possible.

Conférence Inspirante : Repenser son modèle sans rogner sur ses marges, mythe ou réalité ?

J2 - ECO-CONCEPTION

Travail d'équipe : Une fois le modèle établi, la seconde journée sera dédiée à travailler sur la *diversification d'activités*, au travers par exemple l'éco-conception d'un nouveau produit dans sa gamme ou l'identification d'une zone géographique à explorer. Cette diversification doit être pensée en conciliant engagement écologique et performance de l'entreprise.

Conférence Inspirante : Comment répondre à la nouvelle génération des consommateurs très exigeants ?

J3 - COMMUNICATION ET FINANCE RESPONSABLE

Travail d'équipe : La troisième journée sera dédiée à la création de la *plateforme de marque*, permettant aux membres de chaque équipe de définir ou questionner l'identité de son entreprise, créer ou amender la stratégie de communication sans faire de greenwashing, se positionner sur le marché et de travailler sur le *storytelling*, soit la mise en récit de son projet.

Conférence Inspirante : comment aligner son discours avec ses engagements, sans faire du greenwashing ?

J4 - EMBARQUEZ VOS CLIENTS

Travail d'équipe : La dernière journée sera consacrée à l'élaboration d'une *stratégie communautaire*, permettant de se démarquer et d'engager vos utilisateurs. Après en avoir vu les grands principes, nous construirons ensemble les principales actions, spécifiques à chaque projet.

Pour conclure ces 4 jours de travail, un tournoi de pétanque sera organisé autour d'un apéritif.

J5 - PRÉSENTATION FINALE DEVANT JURY

Cette semaine sera clôturée par une présentation face à un jury de partenaires ; Le but étant de partager les évolutions réalisées durant la semaine mais aussi de pouvoir présenter vos produits ou services face aux collectivités, grands groupes et potentiels financeurs.

Vous serez accompagnés par des coaches pour vous permettre de capter l'attention de votre auditoire en faisant émerger les bons messages de manière structurée et convaincante.

LES EXPERTS

Vous serez accompagnés par des **entrepreneurs**, des acteurs du terrain, qui ont su réinventer les chaînes de valeur, les modèles économiques et créer de nouveaux usages. Forts de leurs expériences, ils pourront vous guider dans l'élaboration de votre nouveau modèle tout en mesurant avec vous les risques et obstacles à éviter.

LES LIVRABLES

Cette semaine vous permettra de vous extraire du quotidien pour réfléchir aux évolutions de votre entreprise.

Vous repartirez avec des outils qui vous permettront par la suite de la piloter afin d'atteindre les objectifs fixés :

- Vous établirez un **Lean Canvas**, qui représente de façon très simple, sur 9 cases, le modèle économique de votre entreprise, incluant les indicateurs de performance.
- Vous réaliserez **votre stratégie de communication responsable**, un document présentant la mission, vision, valeurs et actions concrètes à réaliser dans les trois prochaines années.
- Vous réaliserez un **pitch deck** qui est une présentation vous permettant de parler de façon attractive et dynamique de votre produit ou service.

LE JURY DE FIN D'ACCOMPAGNEMENT

Un jury constitué des acteurs publics et privés du financement ou de l'accompagnement sera présent en fin de résidence pour écouter et échanger sur les projets de vos entreprises. Outre l'intérêt pour le financement, cet échange permettra de bâtir et renforcer votre réseau.

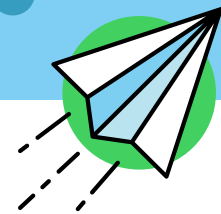
Les membres du jury : **M3E, ADEME, La Poste, Femu Qui, Collectivité de Corse, BPI France, CCI de Corse, CAPA, OTI Ajaccio, ADEC, Inizia, ...**

LE COÛT DE L'ACCOMPAGNEMENT

L'accompagnement est totalement gratuit pour les entreprises. Il est intégralement pris en charge par nos partenaires (M3E, ADEME, ...) soit l'équivalent de **20 000 euros / entreprise**.

POUR POSTULER

- Vous êtes une entreprise dont le siège social est situé en Corse
- Vous êtes disponible du 24 au 29 mars 2024, sur toute la durée.
- Vous êtes ou pouvez constituer une équipe de trois personnes maximum.
(2 personnes minimum - le ou les fondateurs accompagnés de salariés ou associés)



INFORMATIONS PRATIQUES ET LOGISTIQUES

Lieu : Hôtel Stella di Mare Ajaccio

L'hébergement et les repas sont compris dans l'accompagnement.

La participation à la résidence implique une présence de l'équipe pendant les 5 jours repas du midi et du soir inclus.

BESOIN D'INFORMATIONS ?

jean.leccia@isseho.com

WWW.RESIDENCE-ACCELERATION.COM

DÉPÔT DES CANDIDATURES AVANT LE 22/02/24

EN LIGNE ICI : WWW.RESIDENCE-ACCELERATION.COM

ANNONCE DE LA SÉLECTION LE 01/03/24

PARTENAIRES

issēho

M3E


**RÉPUBLIQUE
FRANÇAISE**
*Liberté
Égalité
Fraternité*



Chambre de Commerce
et d'Industrie
de Corse

**NICOLAS
ALFONSI**

IIC
Manenti & Co
A V O C A T S


mojo